



**КОМИТЕТ ИМУЩЕСТВЕННЫХ ОТНОШЕНИЙ
АДМИНИСТРАЦИИ ПЕРМСКОГО МУНИЦИПАЛЬНОГО РАЙОНА**

РАСПОРЯЖЕНИЕ

02.11.2022

№ 4693

**Об установлении публичного
сервитута на часть земельных
участков**

В соответствии со ст. 23, гл. V.7 Земельного кодекса Российской Федерации, Федеральным законом от 25.10.2001 № 137-ФЗ «О введении в действие Земельного кодекса Российской Федерации», пп. 3.7.5 п. 3.7 разд. 3 Положения о комитете имущественных отношений администрации Пермского муниципального района, утвержденного решением Земского Собрания Пермского муниципального района Пермского края от 22.12.2016 № 178, на основании ходатайства открытого акционерного общества «Межрегиональная распределительная сетевая компания Урала» (ИНН 6671163413, ОГРН 1056604000970) (далее - ОАО «МРСК Урала») от 11.10.2022 № 10061:

1. Установить в интересах ОАО «МРСК Урала» публичный сервитут общей площадью 327 кв.м., на часть следующих земельных участков:

- с кадастровым номером 59:32:0100002:21, расположенный по адресу: Пермский край, Пермский район, Юго-Камское с/п, п. Юго-Камский, садовое товарищество Южный, з/у 24;

- с кадастровым номером 59:32:0100002:49, расположенный по адресу: Пермский край, Пермский район, Юго-Камское с/п, п. Юго-Камский, снт Южный, участок № 22;

- с кадастровым номером 59:32:0100002:70, расположенный по адресу: Пермский край, Пермский район, Юго-Камское с/п, п. Юго-Камский, Садовое товарищество Южный, з/у 21;

- с кадастровым номером 59:32:0100002:47, расположенный по адресу: Пермский край, Пермский район, Юго-Камское с/п, п. Юго-Камский, садовое товарищество Южный, з/у 20;

- с кадастровым номером 59:32:0100002:57, расположенный по адресу: Пермский край, Пермский район, Юго-Камское с/п, п. Юго-Камский, снт Южный.

Цель: Для подключения (технологического присоединения) к сетям инженерно-технического обеспечения «Строительство ВЛ 0,4 кВ с установкой ПУ для электроснабжения п. Юго-Камский (4500071992)».

Срок: 49 лет.

2. Утвердить границы публичного сервитута земельных участков, указанных в п. 1 настоящего распоряжения, согласно прилагаемой схеме расположения границ публичного сервитута.

3. Срок, в течение которого использование указанных в п. 1 настоящего распоряжения земельных участков в соответствии с их разрешенным использованием будет невозможно или существенно затруднено в связи с осуществлением сервитута – не установлен.

4. Порядок установления зон с особыми условиями использования территорий и содержание ограничений прав на земельные участки в границах таких зон установлен Постановлением Правительства РФ от 24.02.2009 № 160 «О порядке установления охранных зон объектов электросетевого хозяйства и особых условий использования земельных участков, расположенных в границах таких зон».

5. Плата за публичный сервитут устанавливается в соответствии с Федеральным законом от 29.07.1998 № 135-ФЗ (ред. от 31.07.2020) «Об оценочной деятельности в Российской Федерации» и методическими рекомендациями, утверждёнными приказом Минэкономразвития России от 04.06.2019 № 321.

6. Комитету имущественных отношений администрации Пермского муниципального района в течение 5 рабочих дней со дня подписания настоящего распоряжения:

6.1. Направить настоящее распоряжение правообладателям земельных участков, указанных в п. 1 распоряжения;

6.2. Направить настоящее распоряжение в Управление Федеральной службы государственной регистрации, кадастра и картографии по Пермскому краю;

6.3. Направить настоящее распоряжение в ОАО «МРСК Урала», а также сведения о лицах, являющихся правообладателями земельных участков, сведения о лицах, подавших заявления об учете их прав (обременений прав) на земельные участки, способах связи с ними, копии документов, подтверждающих права указанных лиц на земельные участки;

6.4. Направить в администрацию Юго-Камского сельского поселения настоящее распоряжение для опубликования в порядке, установленном для официального опубликования (обнародования) муниципальных правовых актов уставом поселения.

7. Разместить настоящее распоряжение на сайте Пермского муниципального района www.permraion.ru.

8. Настоящее распоряжение вступает в силу со дня его подписания.

9. Контроль исполнения распоряжения оставляю за собой.

Председатель комитета

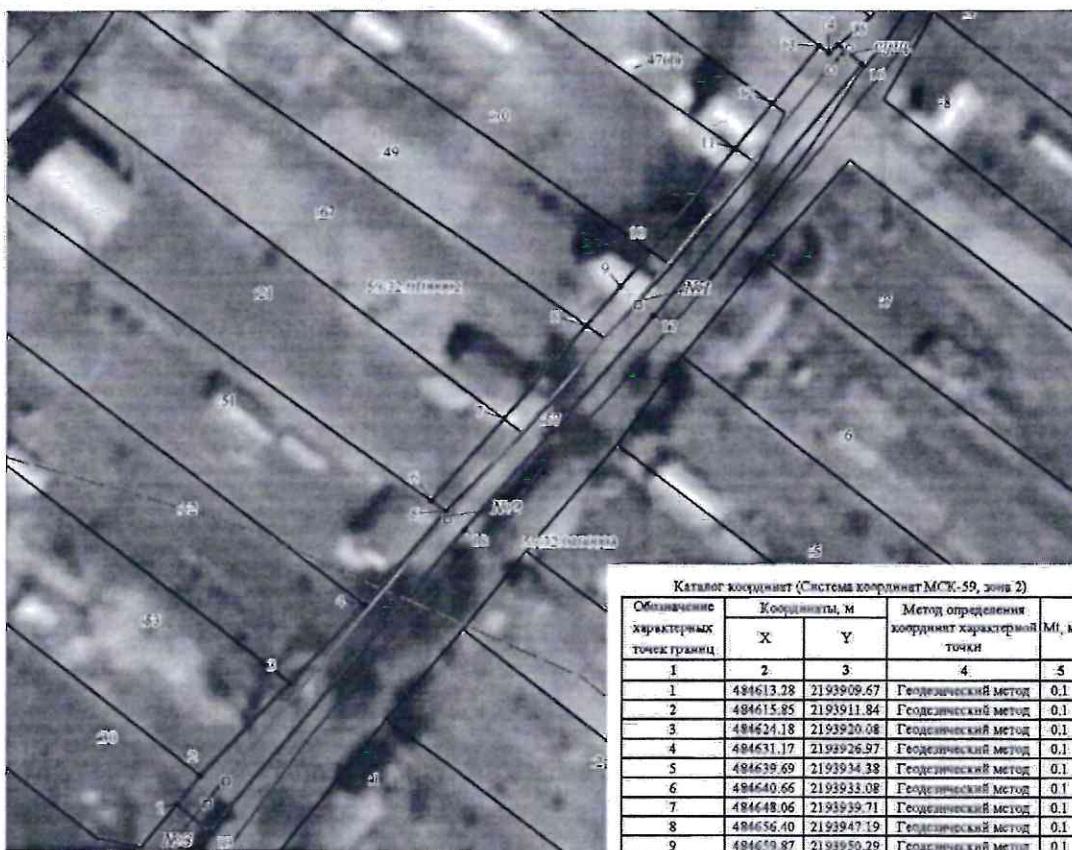


Д.В. Ракицкий

Приложение № 1
к распоряжению
комитета имущественных
отношений администрации
Пермского муниципального района
от 02.11.2022 № 4693

Схема расположения границ публичного сервитута

Объект: Строительство ВЛ 0,4 кВ с установкой ПУ для электроснабжения п.Юго-Камский (4500071992)
Местоположение: Пермский край, Пермский муниципальный район, Юго-Камское с/п, п. Юго-Камский
Площадь земель и/или части земельного участка, кв.м: 327



Каталог координат (Система координат МСК-59, зона 2)

Обозначение характерных точек границ	Координаты, м		Метод определения координат характерной точки	M, м
	X	Y		
1	2	3	4	5
1	484613.28	2193909.67	Геодетический метод	0.1
2	484615.85	2193911.84	Геодетический метод	0.1
3	484624.18	2193920.08	Геодетический метод	0.1
4	484631.17	2193926.97	Геодетический метод	0.1
5	484639.69	2193934.38	Геодетический метод	0.1
6	484640.66	2193933.08	Геодетический метод	0.1
7	484648.06	2193939.71	Геодетический метод	0.1
8	484656.40	2193947.19	Геодетический метод	0.1
9	484679.87	2193959.29	Геодетический метод	0.1
10	484663.05	2193953.00	Геодетический метод	0.1
11	484672.21	2193960.77	Геодетический метод	0.1
12	484676.27	2193964.21	Геодетический метод	0.1
13	484681.44	2193968.60	Геодетический метод	0.1
14	484680.82	2193969.40	Геодетический метод	0.1
15	484681.54	2193970.29	Геодетический метод	0.1
16	484679.74	2193972.41	Геодетический метод	0.1
17	484637.24	2193953.31	Геодетический метод	0.1
18	484637.96	2193936.02	Геодетический метод	0.1
19	484610.76	2193912.60	Геодетический метод	0.1
1	484613.28	2193909.67	Геодетический метод	0.1

Описание границы	Смежный земельный участок (при наличии кадастровый номер земельного участка)	Площадь обращения, кв.м
от точки 1 до точки 2	59-32-0100002-30	-
от точки 2 до точки 3	59-32-0100002-33	-
от точки 3 до точки 4	59-32-0100002-32	-
от точки 4 до точки 5	59-32-0100002-51	-
от точки 5 до точки 7	59-32-0100002-21	19
от точки 7 до точки 8	59-32-0100002-67	25
от точки 8 до точки 10	59-32-0100002-49	19
от точки 10 до точки 11	59-32-0100002-70	29
от точки 11 до точки 12, от точки 13 до точки 15	59-32-0100002-47	10
от точки 12 до точки 13, от точки 15 до точки 1	59-32-0100002-57	227
Итого		327

Масштаб 1:500

Условные обозначения

- проектные границы публичного сервитута
- кадастровый номер квартала
- границы кадастрового квартала
- граница и номер земельного участка, сведения о котором внесены в ЕГРН
- Воздушная линия электропередачи. Строительство ВЛ 0,4 кВ с установкой ПУ для электроснабжения п.Юго-Камский (4500071992)
- обозначение характерной точки проектной границы публичного сервитута
- обозначение и номер опоры ЛЭП

